

## सीखने की अक्षमता से ग्रस्त बच्चों का क्रियात्मक मूल्यांकन –

अधिगम अक्षमता का क्षेत्र	विधि	मूल्यांकन
१	२	३

### अवलोकन

### बच्चों के नाम

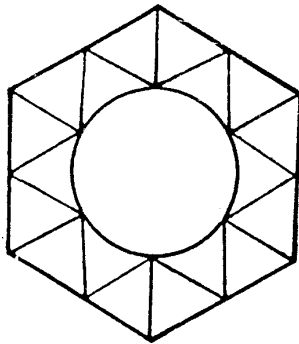
१. अधिगम अक्षमता वाले बच्चों की अन्तः शक्ति की जाँच
- आप उन बच्चों की पहचान कर सकते हैं जो बुद्धि में औसत श्रेणी या उससे ऊपर श्रेणी के प्रतीत होते हैं किन्तु विभिन्न विषयों या मौखिक तथा लिखने के कार्य में असन्तोषजनक से उत्तम श्रेणी का प्रदर्शन करते हैं।

२. सूचना को समझने में समस्याएँ

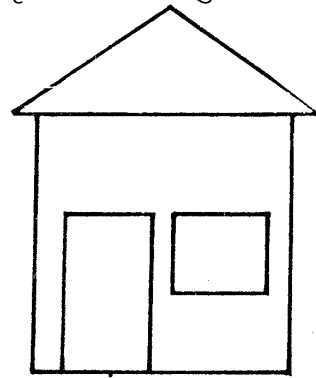
१. पृष्ठभूमि से आकृति को अलग पहचान कर अलग चुन लेना।
- शिक्षक यह देखें कि क्या बच्चे को पृष्ठभूमि से किसी आकृति को चुनकर बताने में कठिनाई होती है। यह कार्य कोई आकर्षक चित्र दिखाकर तथा बच्चे को उस वस्तु की ओर संकेत करने का निर्देश देकर किया जा सकता है जो चित्र में अलग मालूम पड़ती है। उदाहरण के लिए नीचे की आकृति की ओर बच्चों का ध्यान खींचते हुए शिक्षक उनसे क्रमशः आकृति १(क), १(ख) और १(ग) में वृत्त, वर्ग और त्रिभुज की ओर संकेत करने के लिए कह सकते हैं।

हाँ

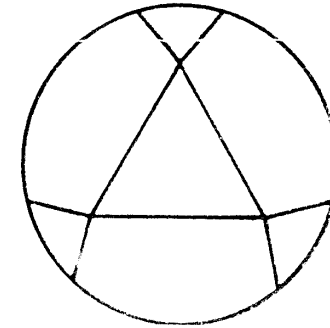
नहीं



आकृति १ क



आकृति १ ख



आकृति १ ग

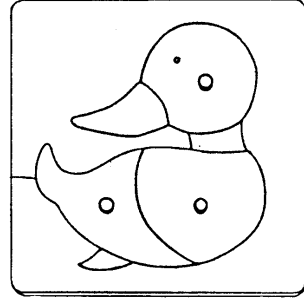
अधिगम अक्षमता का क्षेत्र	विधि	मूल्यांकन
१	२	३

२. अंशों का पूर्ण से सम्बन्ध स्थापित करना।

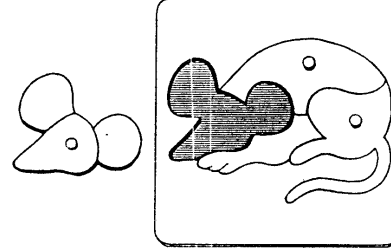
हाँ

नहीं

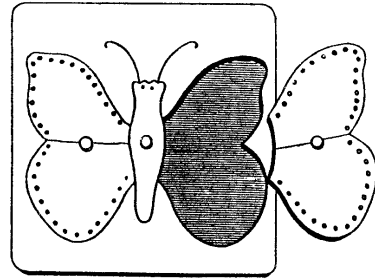
शिक्षक यह देखें कि क्या बच्चा किसी पूर्ण-वस्तु और उसके अंशों के बीच सम्बन्ध देखने में असमर्थ है जिससे वह समग्र, सार्थक पूर्ण का निर्माण कर सके। उदाहरण के लिए दी गयी पहेली में बच्चों को टुकड़े जोड़कर पूर्ण-वस्तु बनाने के लिए कहा जा सकता है। नीचे की आकृति में कुछ ऐसी पहेलियाँ दी गयी हैं।



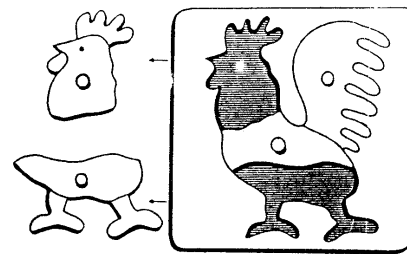
आकृति २ क



आकृति २ ख



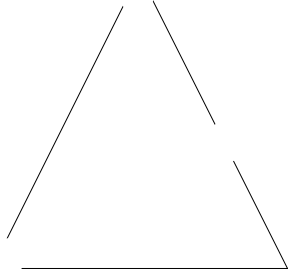
आकृति २ ग



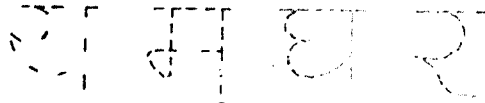
आकृति २ घ

अधिगम अक्षमता का क्षेत्र	विधि	मूल्यांकन
१	२	३

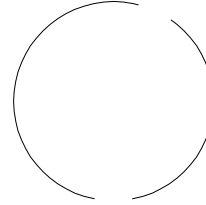
३. पूर्ण आकार का अनुमान लगाना शिक्षक यह देखें कि क्या बच्चा दिये गये अपूर्ण संकेतों के आधार पर वस्तु के पूर्ण आकार को पहचानने तथा उसका अनुमान लगाने में समर्थ है। नीचे दी गयी आकृतियों का प्रयोग करते हुए शिक्षक बच्चों से विभिन्न आकारों, वर्णों (अक्षरों), संख्याओं को बताने के लिए कह सकते हैं, जैसा कि आकृति ३(क), ३(ख), ३(ग) तथा ४(क) और ४(ख) में दर्शित किया गया है।



आकृति ३ क



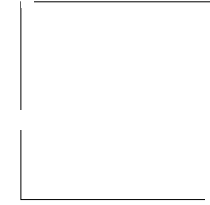
आकृति ४ क



आकृति ३ ख

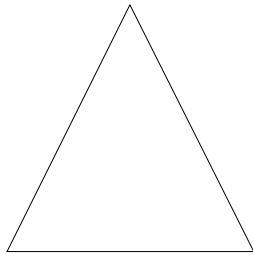


आकृति ४ ख

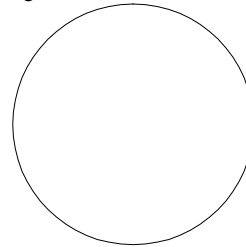


आकृति ३ ग

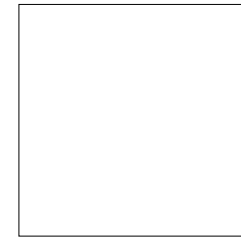
४. मेल बैठाने की क्षमता – शिक्षक देखें कि क्या बच्चा नीचे दी गयी आकृतियों के साथ दी गयी आकृतियों के साथ दी गयी समान आकृतियों का मेल बैठाने में समर्थ है।



आकृति ५ क



आकृति ५ ख



आकृति ५ ग

अधिगम अक्षमता का क्षेत्र	विधि	मूल्यांकन
१	२	३

५. अपने बारे में धारणा शिक्षक इस बात की जाँच करें कि निम्नलिखित के आधार पर क्या बच्चा अपनी कक्षा के अन्य बच्चों की तुलना में अपने आप के बारे में अच्छी धारणा रखता है। प्रश्नों का पहला समूह ४-७ वय-वर्ग के बच्चों के लिए है प्रश्नों का दूसरा समूह ७-१२ वय वर्ग के बच्चों के लिए है।

#### ४-७ वय वर्ग

१. क्या बच्चा दिये गये परिचित कार्य को करता है?	हाँ	नहीं
२. क्या बच्चा अन्य बच्चों के साथ विचारों का आदान प्रदान करता है?	हाँ	नहीं
३. क्या बच्चा दूसरों के कार्यों पर बार-बार सन्देह करता है?	हाँ	नहीं
४. क्या बच्चा अपनी उपलब्धियों पर गर्व करता है?	हाँ	नहीं
५. क्या वह समूह नायक के निर्देशों का पालन करता है?	हाँ	नहीं
६. क्या बच्चा अपने अधिकतर सहपाठियों से अक्सर झगड़ा करता है?	हाँ	नहीं
७. क्या बच्चा अपने सहपाठियों से अक्सर विचार-विनिमय करता है?	हाँ	नहीं
८. क्या बच्चा अपने सहपाठियों को अक्सर सहयोग देता है?	हाँ	नहीं
९. क्या बच्चा कक्षा में सामूहिक कार्य खेलों में नेतृत्व की जिम्मेदारी को स्वेच्छा से सँभालने के लिए तैयार हो जाता है?	हाँ	नहीं

#### ७-१२ वय वर्ग

१. क्या बच्चा अपने आप कार्य करना प्रारम्भ कर देता है?	हाँ	नहीं
२. क्या बच्चा कोई काम अच्छी तरह करने के लिए अक्सर असमर्थता प्रकट करता है?	हाँ	नहीं
३. क्या बच्चा समूह-कार्य से बचना चाहता है?	हाँ	नहीं

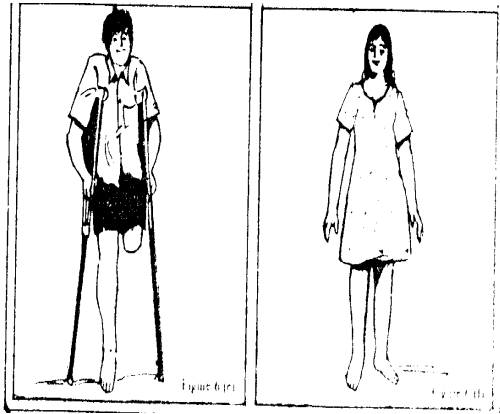
अधिगम अक्षमता का क्षेत्र	विधि	मूल्यांकन
१	२	३

- |    |  |     |      |
|----|--|-----|------|
| ४. | क्या बच्चा बार-बार दिवास्वप्न में लीन रहता है?                   | हाँ | नहीं |
| ५. | क्या बच्चा कार्य और खेल में नियमों/कार्यविधि का पालन करता है?    | हाँ | नहीं |
| ६. | क्या बच्चा दूसरों के साथ बातचीत के समय जिज्ञासा दर्शित करता है?  | हाँ | नहीं |
| ७. | क्या बच्चा दूसरों के साथ बातचीत करने में संकोच का अनुभव करता है? | हाँ | नहीं |

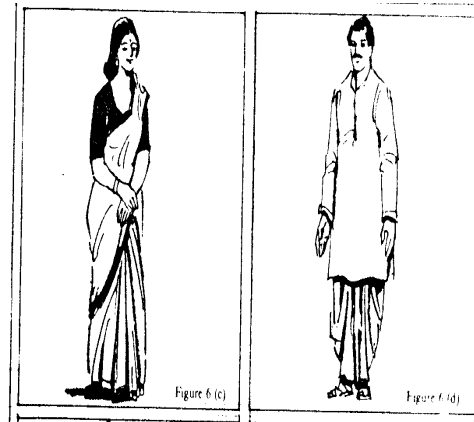
#### ६. पारिवारिक रिश्ते

शिक्षक देखे कि क्या बच्चा अपने परिवार के सदस्यों के नाम बता पाता है। नीचे दिये गये रेखाचित्र की तरफ ध्यान खींचते हुए बच्चों से कल्पित पारिवारिक स्थिति में विभिन्न रिश्ते पूछिए। इसके बाद प्रश्न पूछे जा सकते हैं, जैसे – “तुम अपनी माता/पिता को क्या कहकर पुकारते हो?”

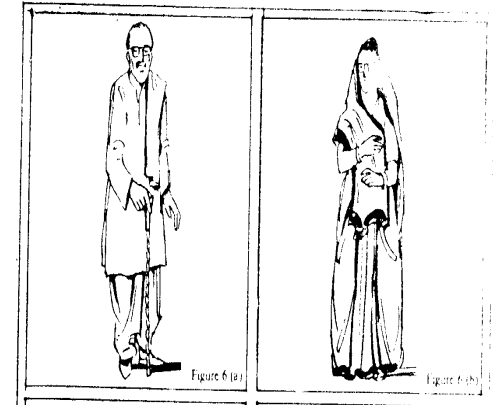
- बड़े भाई को क्या कहते हो?
- बहन को क्या कहते हों?



आकृति ६ क

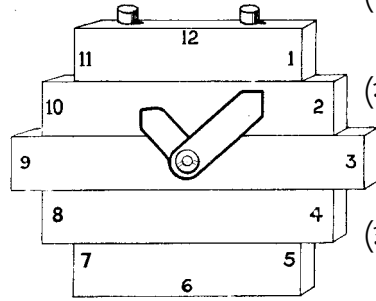


आकृति ६ ख



आकृति ६ ग

अधिगम अक्षमता का क्षेत्र	विधि	मूल्यांकन
१	२	३



आकृति ७

### ७. समय का बोध

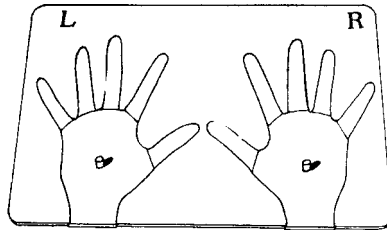
- (१) यह जाँच कीजिए कि क्या बच्चा अपने दैनिक कार्यों को सही क्रम में बता सकता है?
- (२) शिक्षक बच्चों से बताने को कह सकते हैं – “अब क्या समय है? चित्र में दी गयी घड़ी का प्रयोग इस कार्य के लिए किया जा सकता है, जैसा कि आकृति ७ में दिखाया गया है।”
- (३) शिक्षक आगे प्रश्न पूछ सकते हैं, जैसे—“यदि आज सोमवार है तो कल कौन सा दिन होगा? या क्या मंगल होगा”
- (४) शिक्षक यह मालूम कर सकते हैं कि क्या बच्चा वर्ष में महीनों के क्रम के बारे में पूछे गये प्रश्नों का उत्तर दे सकता है और यह बता सकता है कि किस माह में कौन त्यौहार पड़ते हैं?
- (५) शिक्षक यह ज्ञात कर सकते हैं कि क्या बच्चा मौसम को जानता है और उनका क्रम बता सकता है?

हाँ  
नहीं  
हाँ  
नहीं  
हाँ  
नहीं

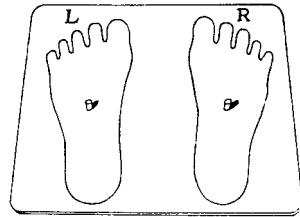
### ८. बायां/दायां, ऊपर/नीचे

/चोटी/तली के ऊपर/ के नीचे

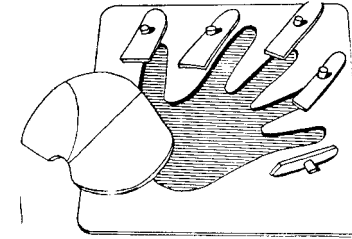
शिक्षक मालूम करें कि क्या बच्चा अपने बायें/दायें हाथों और पैरों की ओर इशारा कर सकता है। ८(क), ८(ख), ८(ग) में दर्शित आकृतियों के खिलौनों का प्रयोग किया जा सकता है।



आकृति ८ क



आकृति ८ ख



आकृति ८ ग

अधिगम अक्षमता का क्षेत्र	विधि	मूल्यांकन
१	२	३
३. अध्ययन में बच्चे की वर्तमान कार्यक्षमता	१. भाषा (१) पढ़ना (२) लिखना २. अंकगणित (१) मानसिक गणना (२) लिखित अभ्यास ३. अन्य विषय (१) मौखिक अभ्यास (२) लिखित कार्य	उत्तम असंतोषजनक उत्तम सामान्य असंतोषजनक
४. त्रुटि विश्लेषण शिक्षक द्वारा बार-बार संशोधन के बावजूद लगातार त्रुटियों को जानने के लिए आप बच्चे के कार्य की जाँच कर सकते हैं। यह प्रक्रिया कक्षा दो और उसके आगे	१. <b>भाषा / अंकगणित</b> (१) अक्षर/संख्या/मात्रा का भ्रम जैसे : अंग्रेजी पर त्रुटियाँ में 'दैट' के लिए देट करने वाले बच्चों के नाम उल्लू के लिए उल्लु (२) ५ के लिए ६, पेंसिल के लिए पैंसिट, भारत के लिए मारत, २ के लिए ७ और धन के लिए घन। (३) उलटाव तथा क्रम परिवर्तन शिक्षक उन त्रुटियों को मालूम करें जिनमें बच्चा सही अक्षरों तथा संकेतों का प्रयोग तो करता है लेकिन गलत क्रम में करता है। <b>उदाहरण :</b> अंग्रेजी में 'कैट' के लिए 'टैक', अंग्रेजी में ही 'लेफट' के लिए 'फेल्ट' ५+१ = ६ को ५ = १+६ लिख जाता है। इसी प्रकार 'कमल' के लिए 'लमक' लिखता है और ६ को ६ तथा ६ को ६ पढ़ता है।	हाँ नहीं स्तम्भ २ में सूची बद्ध ढाँचे पर त्रुटियाँ करने वाले बच्चों के नाम हाँ नहीं

अधिगम अक्षमता का क्षेत्र	विधि	मूल्यांकन
१	२	३
भी लागू की जा सकती है। (आयु वर्ग ७+)	(४) दर्पण प्रतिबिम्ब की भाँति लिखना बच्चा अक्षरों और संकेतों को वैसे ही लिखता है जैसे वे शीशे में दिखाई पड़ते हैं। <b>उदाहरण :</b> अंग्रेजी के 'b' को 'd' 'त' को 'त' 'प' को 'प' 'व' को 'व' '>' को '<' लिखता है।	हाँ नहीं
	(५) अक्षर की ध्वनि का भ्रम बच्चों को यह बोध नहीं हो पाती है कि अक्षरों के नाम और उनकी ध्वनियाँ हैं जो उनसे जुड़ी हुई हैं। उदाहरण: अंग्रेजी में 'Car' के लिए 'Sar' 'King'के लिए 'Kill' 'महल' के लिए 'चहल' ४४ के लिए २२ और बीस के लिए चालीस।	हाँ नहीं
	(६) छोड़ना और जोड़ना शब्दों और संख्याओं को लिखने में बच्चा अक्षर, मात्रा या अंक छोड़ता है अथवा अतिरिक्त अक्षर, मात्रा या अंक जोड़ता है। छोड़ने की त्रुटियाँ निम्नवत् हो सकती हैं : अंग्रेजी के 'flower', के लिए 'flwr', 'Star', के लिए 'Str', 'धान' के लिए 'धन', 'कमल' के लिए 'कल', ५२० के लिए ५२ ३+२=५ के लिए ३+=५, अतिरिक्त अक्षर मात्रा या अंक जोड़ने की त्रुटियाँ इस प्रकार हो सकती हैं— 'आँख' के लिए 'आँखें' '३३' के लिए '३३३' (३X३)+१ के लिए (३३ X३३)+१	हाँ नहीं

अधिगम अक्षमता का क्षेत्र	विधि	मूल्यांकन
१	२	३

## २. लेखन सम्बन्धी कठिनाईयाँ

(१) क्या बच्चा—		
(क) वर्ण (अक्षर) को उचित आकार में नहीं लिख पाता है?	हाँ	नहीं
(ख) शब्दों के बीच उचित स्थान नहीं छोड़ता है?	हाँ	नहीं
(ग) सही ढंग से रेखांकन नहीं कर पाता है?	हाँ	नहीं
(घ) बायें से दायें और ऊपर से नीचे की तरफ बढ़ने में कठिनाई का अनुभव करता है?	हाँ	नहीं
(ङ) उचित ढंग से नहीं लिख पाता है?	हाँ	नहीं
(२) क्या बच्चा पृष्ठ के एक कोने पर ही ध्यान लगाये रहता है?	हाँ	नहीं
(३) क्या निम्नलिखित में से किसी कारण से बच्चे के कार्य का नमूना बेढ़गा है।	हाँ	नहीं
(क) अधिक लिखना	हाँ	नहीं
(ख) बार—बार रगड़ना	हाँ	नहीं
(ग) विराम—चिन्ह छोड़ देना	हाँ	नहीं
(४) क्या बच्चे में निम्नलिखित कमियाँ हैं?	हाँ	नहीं
(क) अपर्याप्त शब्द भण्डार	हाँ	नहीं
(ख) समझने और गणना करने में समस्यायें	हाँ	नहीं
(ग) अपर्याप्त सम्बोध—निर्माण	हाँ	नहीं
(घ) वर्तनी की अशुद्धियाँ	हाँ	नहीं
(ङ) अंग्रेजी में बड़े (कैपिटल) और छोटे (स्माल) अक्षरों को मिलाकर लिखना	हाँ	नहीं
(च) पढ़ने में शब्द, पंक्ति या अनुच्छेद छोड़ देना	हाँ	नहीं

अधिगम अक्षमता का क्षेत्र	विधि	मूल्यांकन
१	२	३

### सुनने की क्षीणता/अक्षमता/का क्रियात्मक मूल्यांकन

बच्चे का कान बाहर जैसा दिखाई पड़ता है, उसके अवलोकन के आधार पर निम्नलिखित प्रपत्र भरके आप इस अक्षमता का क्रियात्मक मूल्यांकन प्रारम्भ कर सकते हैं।

जाँच तालिका में दिये गये निर्देशों के अनुसार आप बच्चा जैसा दिखाई पड़ता है, उसका अवलोकन प्रारम्भ कर सकते हैं। अपने अवलोकन तथा मूल्यांकन के आधार पर प्रत्येक प्रांसगिक स्तम्भ में टिक का निशान(✓) लगायें।

बच्चे का कान बाहर जैसा दिखाई पड़ता है, उसके आधार पर श्रेणी-निर्धारण करते हुए आप क्रियात्मक मूल्यांकन शुरू करें और नीचे तालिका के अनुसार प्रपत्र भरें (टिक का निशान(✓) लगायें)।

विशेषताएँ	क्षेत्र	
	बायाँ कान	दायाँ कान
अधिक बड़ा		
अधिक छोटा		
बाहरी चोट/दुर्घटना के कारण क्षति		
त्वचा में फोड़े-फुंसियां		
बहना		
अन्य कोई (विशिष्ट)		